

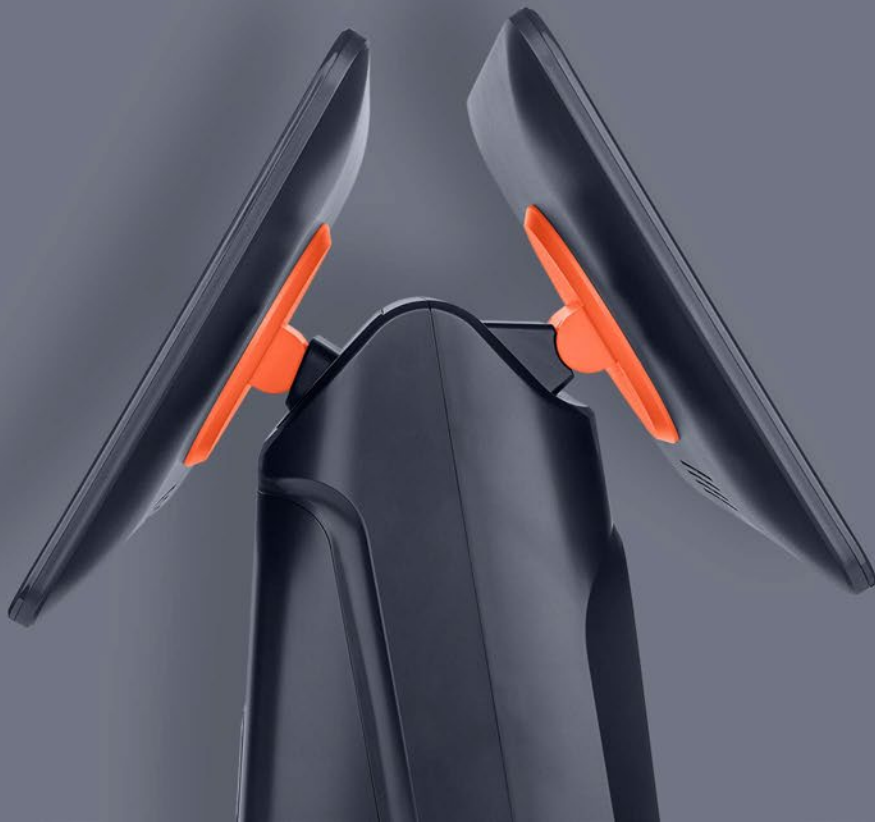


EFICIENCIA PARA TU NEGOCIO

QIAN TODO EN UNO
con Lector de código de barras 2D e impresora térmica

PANTALLA DOBLE

- Pantallas de 15.6" y resolución de 1366 x 768
- Panel táctil capacitivo G+G proyectado de 10 puntos
- Pantalla plana
- Pantalla resistente al agua y arañazos
- Brillo 250cd/m²
- Ángulo de visión: Horizontal 150° Vertical 140°





IMPRESORA TÉRMICA INCLUIDA

- Impresora térmica de 80 mm
- Impresión térmica directa
- Compatible con rollo de papel térmico de 80 mm
- Velocidad de impresión de 100 mm/s
- Con función de corte automático
- Vida útil del cabezal térmico 50 km
- Comunicación USB

LECTOR DE CÓDIGO INTEGRADO

Admite escaneo de códigos 1D y 2D

CÓDIGO 1D

UPC-A, UPC-E, EAN-8, EAN-13, Código 128, GS1-128
Código 39, Código 32, Código 93, Código 11
Intercalado 2 de 5 Matriz 2 de 5, Codabar (NW-7)
MSI, Barra de datos GS1 (omnidireccional, limitada, ampliada) etc

CÓDIGO 2D

QR Code, Micro QR Code, Data Matrix, PDF417, Micro PDF 417, Aztec, etc.

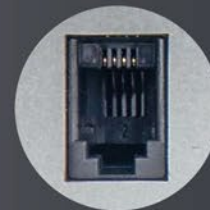




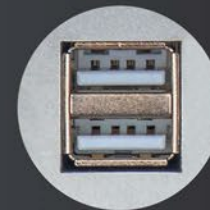
android 11

Android 11 proporciona un rendimiento más rápido y una mayor seguridad, lo que garantiza transacciones rápidas y seguras en el punto de venta.

MÚLTIPLES PUERTOS DE E/S



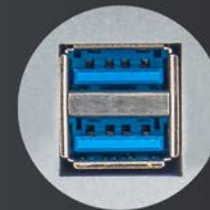
RS232



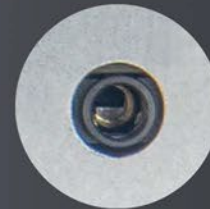
USB 3.0



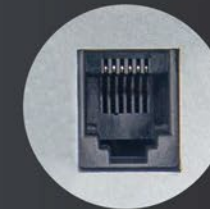
RJ11-2



USB 2.0



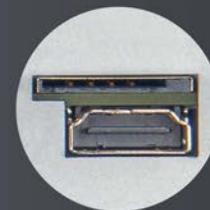
LIN-OUT



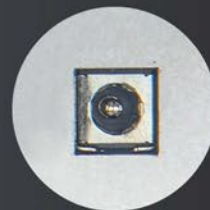
RJ11-1



RJ11-2



HDMI



DC

DIMENSIONES





Qian® Todo en uno QOS-A09TC-01

Pantalla	Pantalla principal: pantalla táctil de 15.6 pulgadas (10 puntos táctiles capacitivos G+G proyectados) Pantalla secundaria: pantalla de 15.6 pulgadas	Velocidad del Escaner	Escáner de códigos 1D y 2D incorporado Lista de compatibilidad de códigos 1D y 2D: 1D: UPC-A, UPC-E, EAN-8, EAN-13, Código 128, GS1-128, Código 39, Código 32, Código 93, Código 11, Intercalado 2 de 5, matriz 2 de 5, Codabar (NW-7), MSI, GS1 Databar (omnidireccional, limitada, ampliada), etc. 2D: código QR, código Micro QR, Data Matrix, PDF417, Micro PDF 417, Aztec, etc. .	
Resolución	1366 x 768	Sistema Operativo	Android 11	
Brillo	250 cd/m2		Temperatura de Operación	0 ~ 40°C
Ángulo de Visión	Horizontal: 150°; Vertical: 140°		Temperatura de almacenamiento	-10 ~ 60°C
CPU	RK3568, cortex-A55, quad-core 2.0G		Humedad de funcionamiento	10% ~ 80%
Memoria	On board DDRIII 2GB	Humedad de almacenamiento	10% ~ 90%	
Almacenamiento	16GB eMMC	Dimensiones del Paquete	340 x 450 x 480mm	
Tecnología de conectividad	LAN: 10/100Mbps Ethernet Wi-Fi: 802.11b/g/n Bluetooth: 4.0	Peso	Peso neto: 6.0 kg; Peso bruto: 8.0Kgs	
Interfaz	Botón de encendido x 1 Toma de entrada de 12V x 1 LAN: RJ-45 x 1 USB3.0 x 1, USB2.0 x 4, USB3.0 para OTG x 1 Salida de audio x 1 RS232 x 1 HDMI (2.0a) x 1 RJ11 integrado para cajón de efectivo x 1 RJ11 del puerto de impresora para caja registradora x 1 Ranura para tarjeta SIM x 1 (Predeterminado sin función; la función de conexión de tarjeta SIM 3G/4G/5G es opcional)	Adaptador de poder	Entrada de alimentación de CA de 100-240 V/50-60 HZ, salida de CC de 12 V/7 A (con cable de alimentación de enchufe de EE. UU. incluido)	
Impresora	Impresora térmica integrada de 80mm con cortador automático (velocidad de impresión de 100 mm/s)			