



INNOVACIÓN

en Cada Etiqueta

Qian 4" x 6" Impresora
de etiquetas térmicas con almacén
de papel integrado, USB+Bluetooth

INTERFAZ: USB + BLUETOOTH

Conéctate sin problemas a tus dispositivos y simplifica tu proceso de etiquetado. Ya sea que prefieras conexiones USB con cable o la flexibilidad del Bluetooth inalámbrico, esta impresora ofrece la rapidez que necesitas para operaciones fluidas.





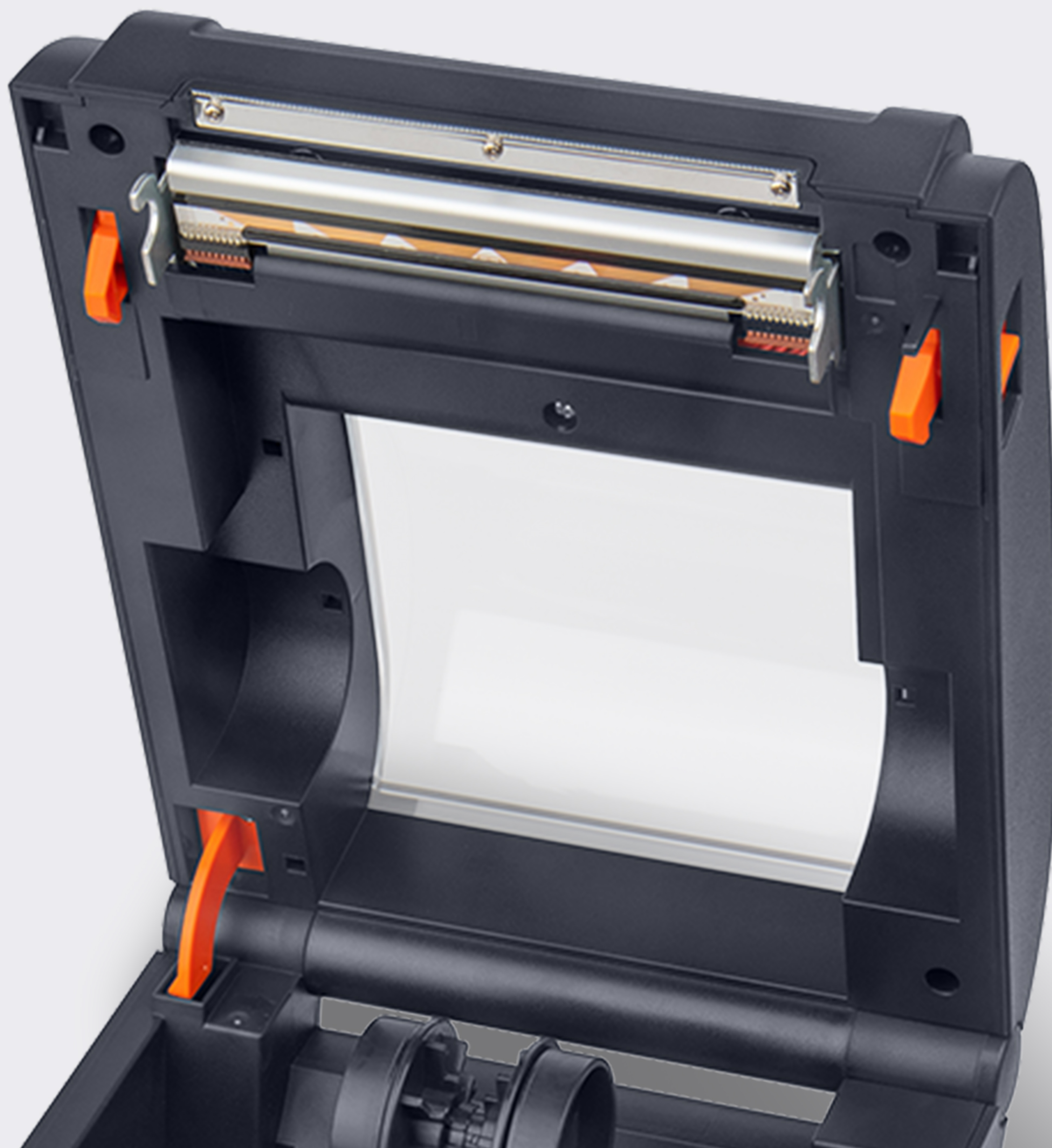
IMPRESIÓN TÉRMICA

- Impresión de alta velocidad de 160 mm/s.
- Resolución de 203 ppp.
- Admite un ancho de impresión máximo de 104 mm.
- Alta compatibilidad con todos los principales tamaños de etiquetas de envío y comercio electrónico.

MANEJO DE PAPEL SIN INTERRUPCIONES

- Almacén de papel transparente donde se puede ver claramente el papel en la impresora
- Detección automática de la posición del papel para un posicionamiento más preciso
- Ancho de papel de soporte máximo a 110 mm
- Admite la impresión en papel de etiquetas y recibos.





VIDA ÚTIL DEL CABEZAL DE IMPRESIÓN

- La vida útil del cabezal de la impresora alcanza los 50 km
- Equipado con cabezal de impresión térmica profesional, rendimiento estable, impresión clara y vida útil más larga

SOLUCIONES DE ETIQUETADO VERSÁTILES

Esta avanzada impresora admite una amplia gama de códigos de barras 1D y 2D, incluyendo UPC-A, UPC-E, JAN13 (EAN13), JAN8 (EAN8), CODE39, ITF, CODABAR, CODE93, CODE128, PDF-417 y código QR.





COMPATIBILIDAD





QIAN 4" X 6" IMPRESORA DE ETIQUETAS TÉRMICAS con almacén de papel integrado USB+Bluetooth *QOP-T10UB-DI*

Tipo	Impresora térmica de etiquetas
Interfaz	USB, Bluetooth
Método de impresión	Térmica directa
Resolución máxima	8 puntos/mm (203 dpi)
Velocidad de impresión	160 mm/s
Ancho de impresión	104 mm máx.
Longitud de impresión	1778 mm máx.

Tipo de medio	Papel continuo, papel para etiquetas, papel doblado, papel para etiquetas y papel para recibos
Ancho del medio	110 ± 0,5 mm
Grosor del medio	0,06 ~ 0,3 mm
Rollo de papel	Diámetro del rollo de papel 110 mm máx.
Sensor	Sensor de medios dual para una posición de impresión precisa
Comando de impresión	Comando CPCL / TSPL (comando ESC/POS)
Tipo de código de barras	Admite códigos de barras 1D y 2D: Código de barras 1D: UPC-A / UPC-E / JAN13 (EAN13) / JAN8 (EAN8) / CODE39 / ITF / CODABAR / CODE93 / CODE128 Código de barras 2D: Código QR, PDF417
Tamaño de fuente	Admite 11 tipos de tamaño de fuente
Memoria	Memoria flash de 8 MB, SDRAM de 8 MB
Características adicionales	Vida útil del cabezal de la impresora: 50 km. Ruido mecánico: menos de 60 dB. (Un RMS ponderado)
Sistema operativo	Compatible con el sistema operativo Windows/Android/iOS/Linux. (Controlador disponible para Windows/Linux/Mac)
Fuente de alimentación	Entrada: CA 100 V-240 V, 50/60 Hz Salida: CC 24 V/2,5 A
Temperatura de funcionamiento	0°C ~ 45°C
Temperatura de almacenamiento	-20°C ~ 60°C
Humedad de funcionamiento	10%~80% (sin condensación)
Humedad de almacenamiento	10%~90% (sin condensación)
Dimensiones	180 mm (ancho) × 147 mm (alto) × 226 mm (profundidad)
Dimensiones del embalaje	200 mm (ancho) × 165 mm (alto) × 300 mm (profundidad)
Peso	Neto: 1,65 kg, Bruto: 1,95 kg